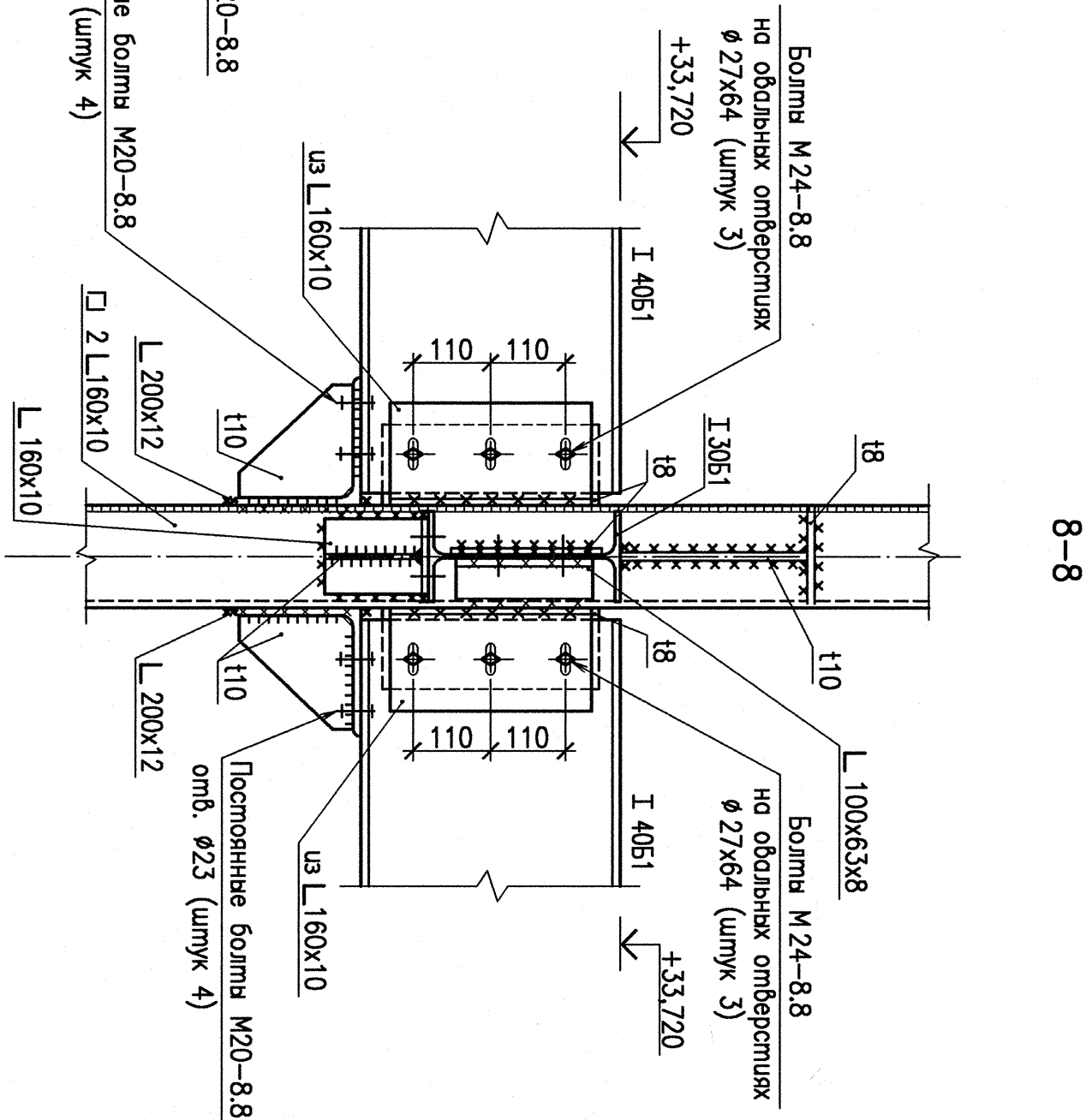
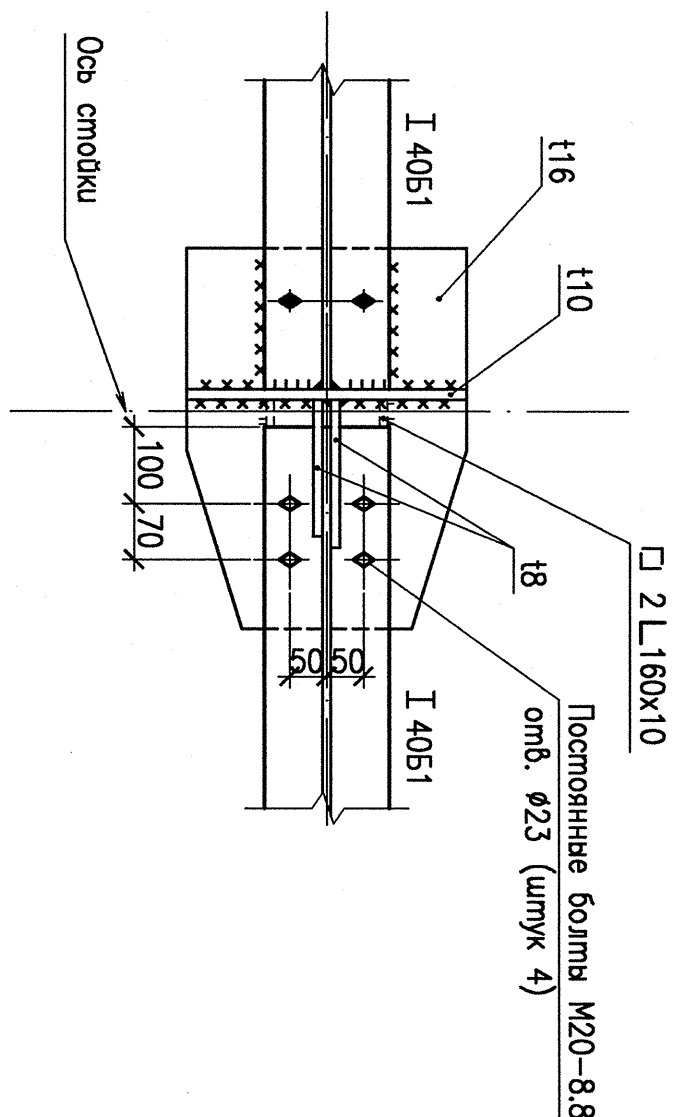
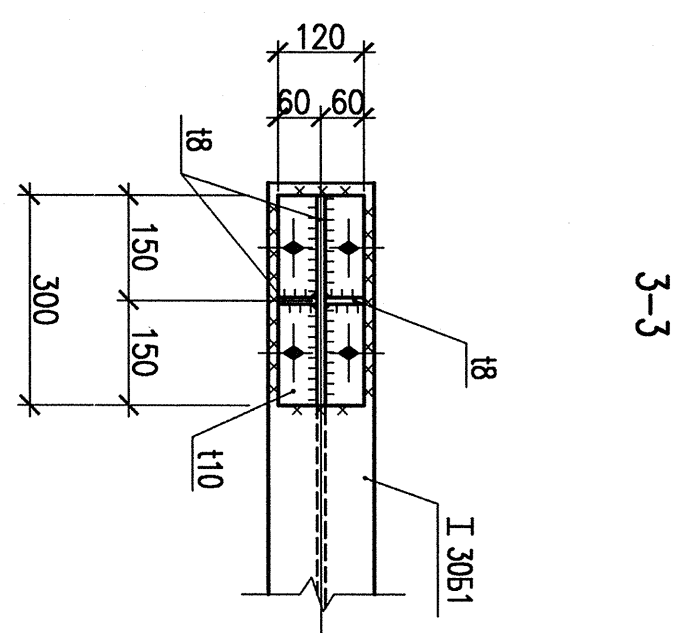


Формат А1



- 1 Элементы для сборки типа 3424 по ГОСТ 9467-75.
- 2 Капеллы собранных штифов прижимают по наименьшей толщине сверловочных элементов.
- 3 Паспонажные болты М16-8,8, М20-8,8, М24-8,8 по ГОСТ 7798-70.
- 4 Монтажные болты М16-4,6 по ГОСТ 7798-70.
- 5 Отверстия под шпекер-шпигель "ННt" М16х40 выгоняют в соответствии с требованиями документами фирмы ПЛТ механическими способом – сверлением.
- 6 Расход шпекер-шпигель "ННt" М16х40 – 6 кг (24 шт.).

[illegible]